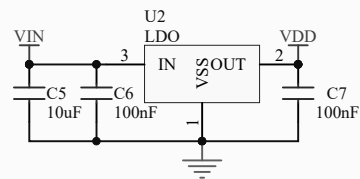
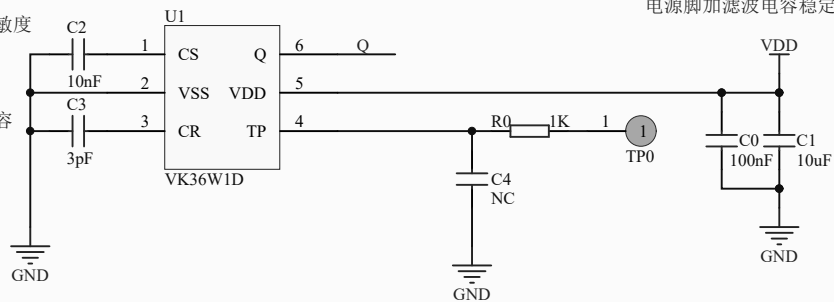


建议电源用**LDO**



C2用于调节整体灵敏度
一般**1nF-47nF**
越大越灵敏

C3为基准电容



电源脚加滤波电容稳定电源

C4用于微调各通道灵敏度，一般**0pF-50pF**
电容越大越灵敏

触摸脚电接**1K**电阻用于提高抗干扰，一般电接**1K**电阻
阻值范围**0R-10K**,根据干扰情况，干扰严重加大电阻值

Title: VK36W1D参考电路			深圳永嘉微电科技有限公司
Size: A4	Number: 1	VERSION: V10	
Date:	Time:	Sheet of 1	
FILE:			